

# Swiss Re Automotive Solutions

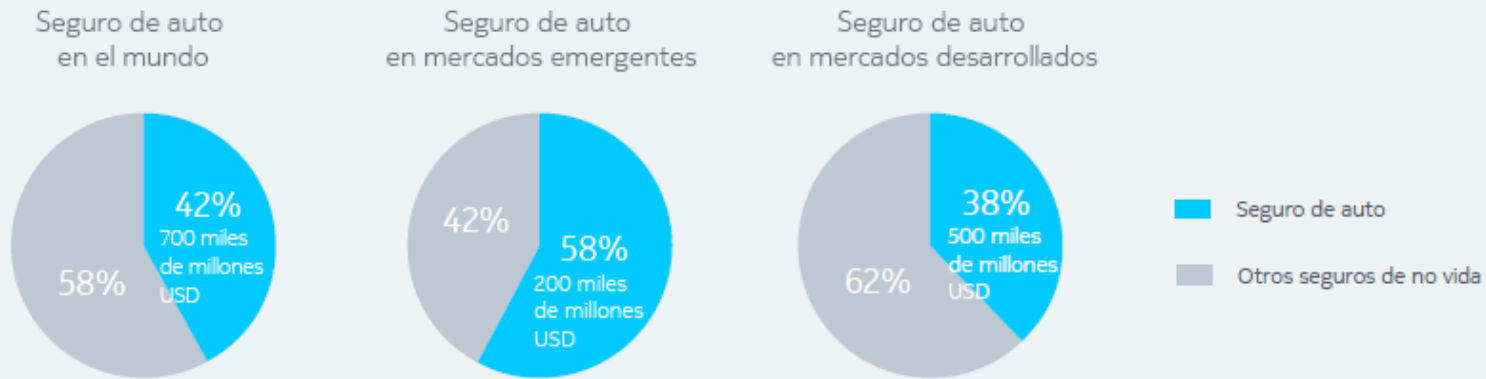
## Soluciones telemáticas para mejores riesgos y primas más justas

Florian Kummer – Director de Suscripción / Swiss Re Latin America

# Seguro de auto: el ramo más importante a nivel global

## El seguro de auto es el ramo más importante a nivel global

Para el mercado de seguros, el ramo de seguro de auto representa el 42% del total de primas de seguro de no vida



Crecimiento en %	2015-2016E	2016E-2026E
Mundo	3.5%	6.8%
Mercados desarrollados	1.0%	4.1%
Mercados emergentes	14.0%	11.2%

Fuente: Swiss Re, 2015

¿Cuáles son las  
tendencias que impactan  
el seguro de auto?

# El panorama de los automóviles está cambiando: observamos tres tendencias



**La tecnología ya está aquí**



**Aumento de las primas de seguros a nivel mundial**



**La telemática abre el camino hacia nuevas oportunidades**

# El panorama de los automóviles está cambiando: observamos tres tendencias



**La tecnología ya está aquí**

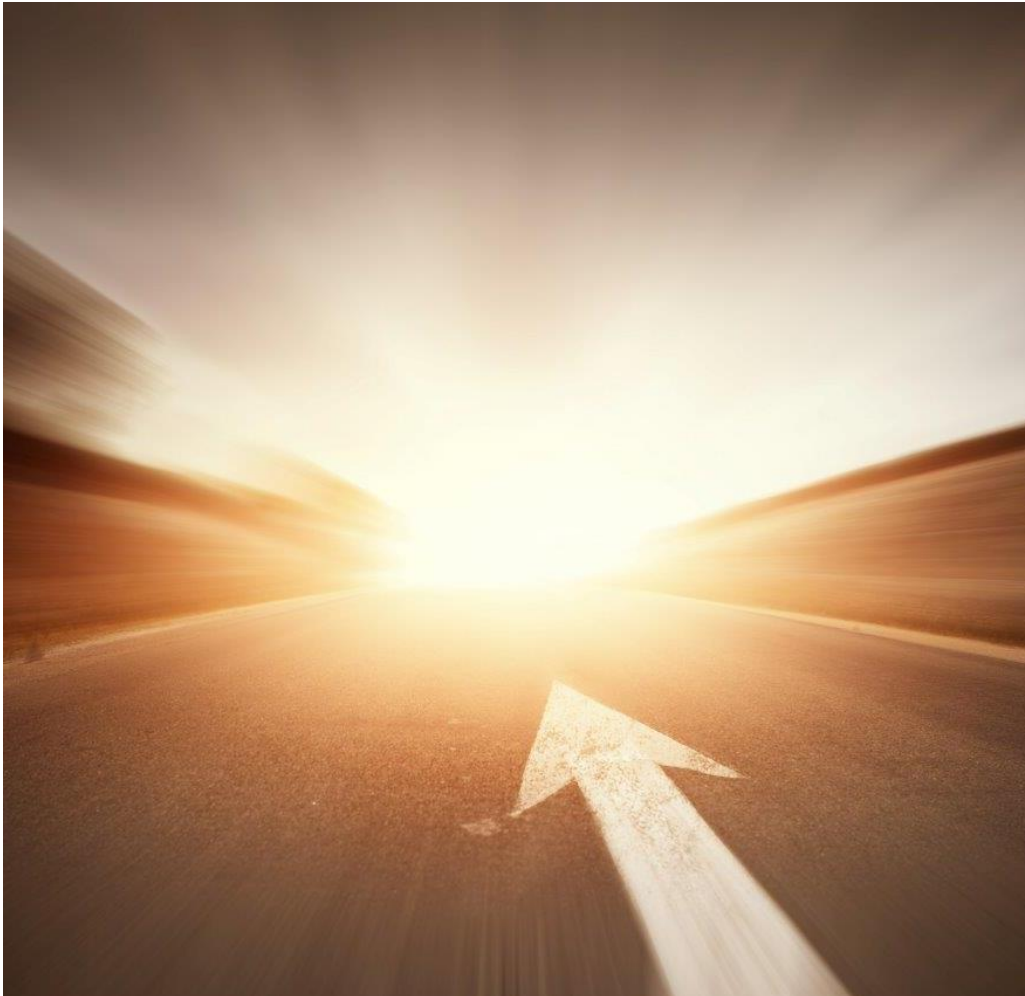


**Aumento de las primas de seguros a nivel mundial**



**La telemática abre el camino hacia nuevas oportunidades**

# La tecnología ya esta aquí



## **ADAS:** Advanced Driver Assistance Systems

- Prevención de choques:
  - alarma de colisión frontal
  - control de ángulos muertos
- Ayuda al conductor
  - asistencia al estacionamiento automatizada
  - control automático de luces altas

## **Conducción conectada:** recepción y transmisión de datos

- ✓ conectividad incorporada versus acoplada
- ✓ IoT: V2V = vehículo a vehículo, V2I: vehículo a infraestructura
- ✓ servicios mas sofisticados:
  - ✓ p.ej.: disponibilidad de datos del contexto en tiempo real de la "cloud"

# El panorama de los automóviles está cambiando: observamos tres tendencias



**La tecnología ya está aquí**



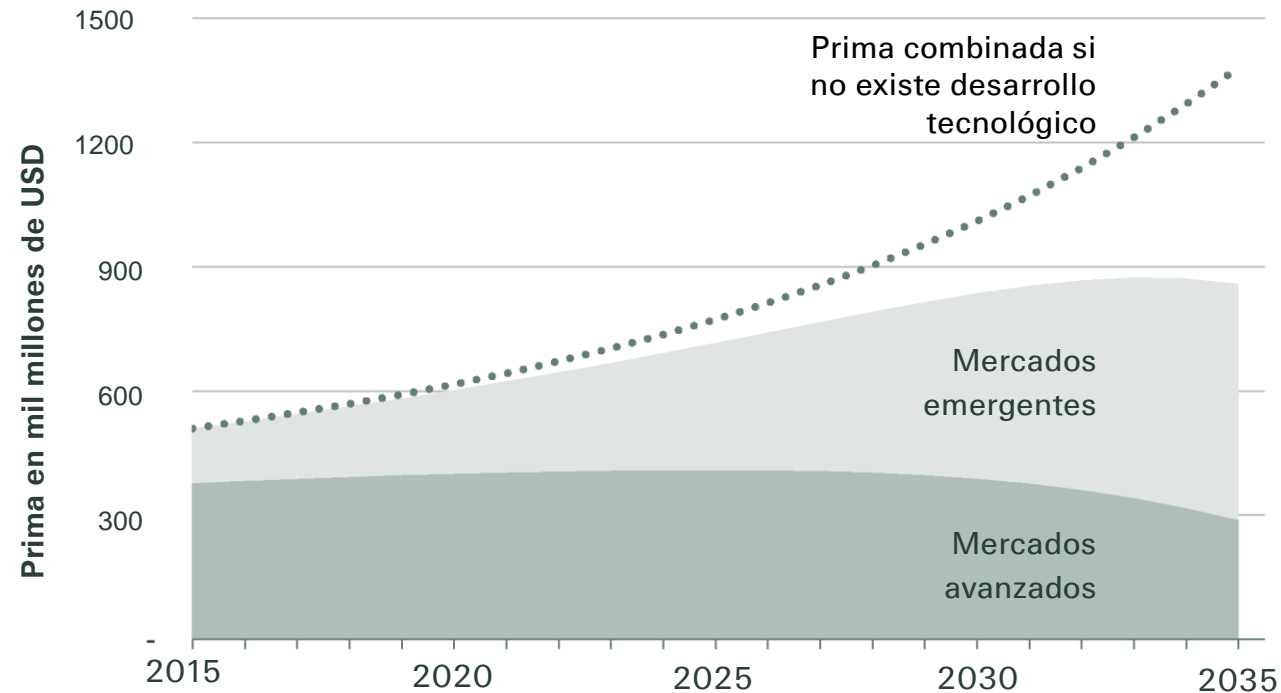
**Aumento de las primas de seguros a nivel mundial**



**La telemática abre el camino hacia nuevas oportunidades**

# Los vehículos automatizados ralentizarán el crecimiento, pero no podrán evitarlo

## Prima planificada de seguro de auto para los mercados seleccionados\*



\* Mercados avanzados: Canadá, Francia, Alemania, Italia, Japón, Reino Unido, EE. UU. Mercados emergentes: Brasil, China, Egipto, India, Indonesia, México, Rusia. Prima de los vehículos de pasajeros solamente

Aumentará el riesgo y, por consiguiente, la necesidad de adquirir un seguro. Es menor en comparación con el escenario en el que no existen vehículos automatizados; aún así, va en aumento.

Esto se debe a tres motivos:

1. Crecimiento de la población y mejora de la economía en los mercados emergentes
2. Tiempo necesario para la adopción y el uso habitual de los vehículos automatizados
3. El seguro cubre más que accidentes automovilísticos. Por ejemplo, los robos o los daños ocasionados por las tormentas de granizo.

También hay que tener en cuenta que disminuirá el riesgo por vehículo y, por lo tanto, la prima promedio.



# El panorama de los automóviles está cambiando: observamos tres tendencias



**La tecnología ya está aquí**



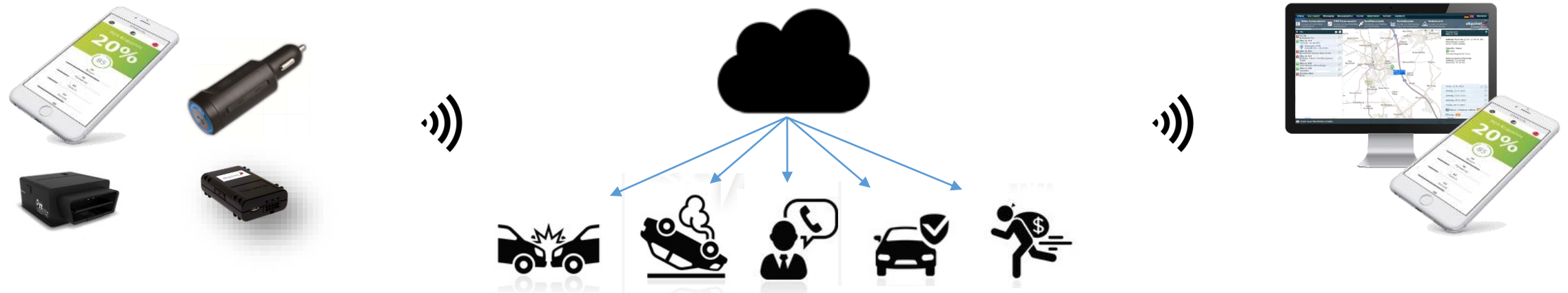
**Aumento de las primas de seguros a nivel mundial**



**La telemática abre el camino hacia nuevas oportunidades**

# ¿Qué es la telemática?

En 2020, dos tercios de todos los automóviles vendidos a nivel mundial tendrán cierto tipo de conectividad, ya sea a través de la telemática incorporada o por los dispositivos electrónicos de consumo.



La telemática abre el camino hacia nuevas posibilidades, dado que aumenta la demanda de un sistema más imparcial en el que la prima se relacione con el riesgo que se toma, hace posible mejorar la conducción a través de notificaciones y da lugar a servicios adicionales, como la recuperación de automóviles robados. Todo esto mejora la experiencia del cliente.

# Interés de los consumidores en telemática



“Voy a pagar por el riesgo que tomo en el tráfico, pero no entiendo por qué tengo que **subsidiar** a los maniáticos de las carreras y estafadores”.

“Quiero que alguien **me ayude** si sufro un accidente. Mi primo, que es cocinero, tuvo un accidente de madrugada después de salir del trabajo. Se durmió al volante y terminó en la acera; lo encontraron recién a la mañana siguiente”.

“Para mí, es importante la privacidad de los datos. Por eso, si la telemática **agrega valor o me permite ahorrar dinero**, voy a probarla”.



**La demanda de seguros basados en el uso empieza a aumentar**, lo que produce mejores resultados para los aseguradores que adoptan la telemática.

# El panorama de los automóviles está cambiando: observamos tres tendencias



**La tecnología ya está aquí**



**Aumento de las primas de seguros a nivel mundial**



**La telemática abre el camino hacia nuevas oportunidades**

¿Cómo podemos  
prepararnos para el  
futuro?

# Cómo navegar por el **nuevo panorama competitivo**



**Expáandase a mercados nuevos en crecimiento**



**Prepárese para evaluar las características de los vehículos autónomos**



**Desarrolle las capacidades de telemática**



**Expanda la oferta a la responsabilidad civil del fabricante y a los cyber riesgos**

¿Será esta una  
revolución para el mercado  
de seguros de auto?

# La telemática crece en América Latina



Aún es poca la cantidad de pólizas de seguro basadas en telemática, pero **ya existen algunas iniciativas en el mercado** (fuente: Ptolemus 2016).

- TomTom lanzó WEBFLEET, una plataforma de gestión de flotas basada en telemática en 2015.
- Azuga, la solución de flotas de vehículos conectadas, anunció su sociedad con Uber en 2015.
- Lo Jack ofrece servicios de telemática, incluido el seguimiento de vehículos robados.
- CSI inició las pruebas de seguros basados en el uso.

El índice de disposición a la telemática de Ptolemus para México es de **3,4/5**, y se espera que la **telemática aumente para 2020**.

Los aseguradores que pueden **analizar los macrodatos que provienen de los vehículos** tendrán **ventaja con respecto a la competencia**.



# Para cambiar a los vehículos automatizados, **la telemática es vital**



## Seguro sin servicios adicionales

Subscripción basada en las preguntas:

- Tipo y modelo del vehículo
- Ubicación geográfica
- Sexo y edad del conductor
- Accidentes anteriores
- etc.



## Seguro basado en telemática

Entre algunas de las ventajas, se incluyen las siguientes:

- Suscripción basada en el riesgo real (p. ej., exceso de velocidad o consumo de alcohol)
- Detección de emergencia
- Proceso mejorado de reclamos
- Prevención contra el fraude
- Mejora en el comportamiento del conductor

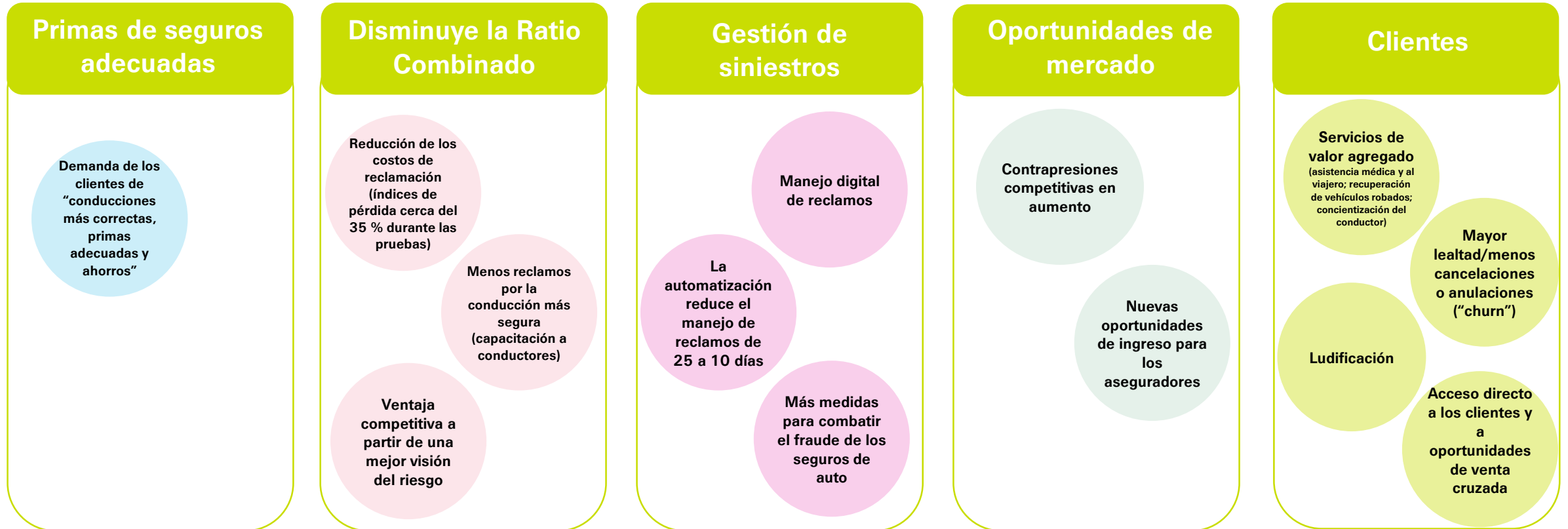


## Seguro basado en telemática para vehículos automatizados

Entre algunas de las ventajas, se incluyen las siguientes:

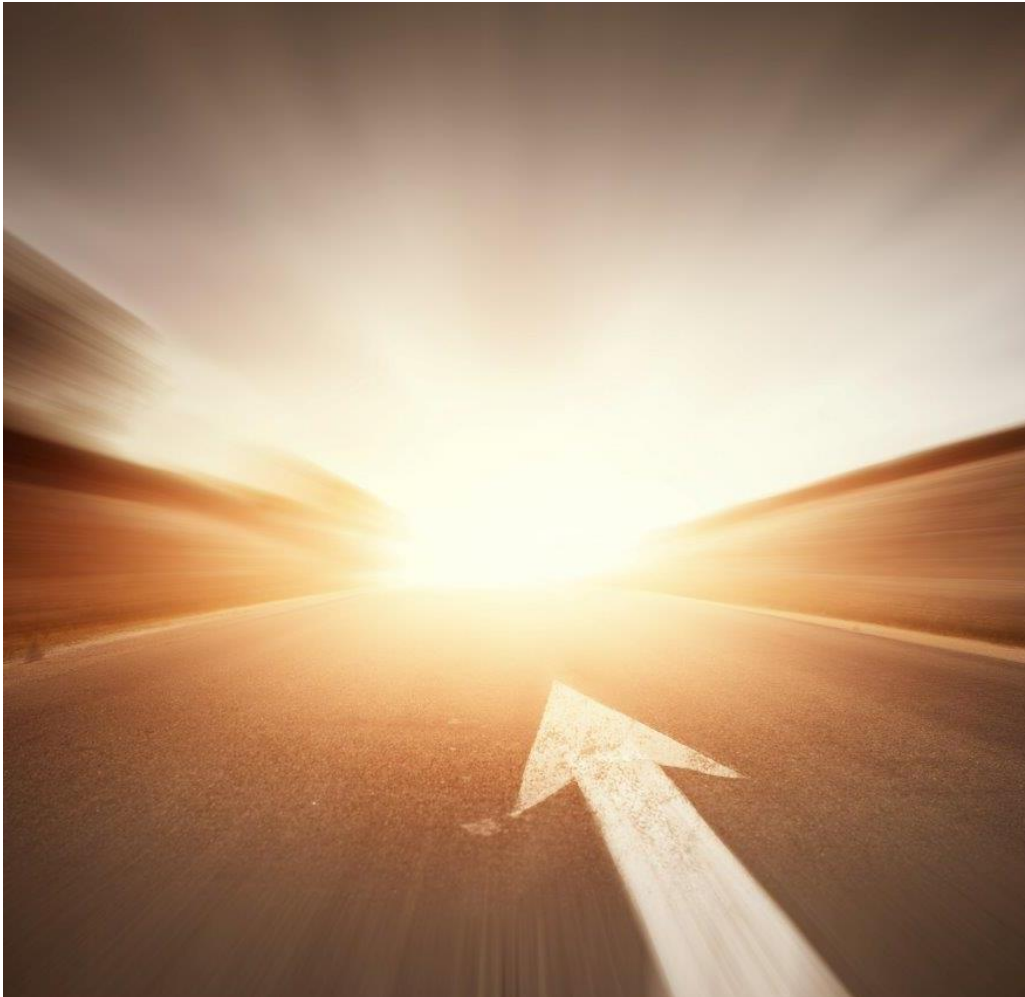
- Suscripción basada en las características de los vehículos
- Distinción entre el conductor y la computadora, Suscripción basada en el uso de las funciones
- Evaluación de las capacidades del conductor (decrece la experiencia)

# ¿Por qué debería involucrarme en la telemática?



**La telemática es el primer paso que los aseguradores deben tomar para prepararse** para el nuevo mundo de los vehículos autónomos. Será **la base de una mayor digitalización** de los vehículos y de una evaluación de los retos que presentarán los vehículos autónomos en el futuro. **La adopción de telemática es una decisión estratégica.**

# La integración de la telemática es un **proceso complejo y costoso**



**Incorporar capacidades telemáticas puede ser un proceso complejo y costoso que requiere de muchos recursos.** Entre los desafíos habituales, se incluyen los siguientes:

- **La compilación de grandes cantidades de datos** para el desarrollo de puntuación apropiado y capacidades de análisis
- Contactar **los proveedores correctos de telemática** o los fabricantes de sensores que ofrezcan soluciones competitivas y datos confiables
- **Inversiones iniciales** significativas
- **Generar conocimiento** para proporcionar un análisis útil y fiable para una aseguradora
- Desarrollo y creación interna de experiencia y recursos telemática con rapidez suficiente de **tiempo de lanzamiento al mercado**

# Solución integral en telemática de Swiss Re



## **Infraestructura en telemática:**

solución completa, precisa, flexible y transparente. El apoyo de Swiss Re permitirá inversiones continuas, así como la preparación para los vehículos conectados y automatizados.

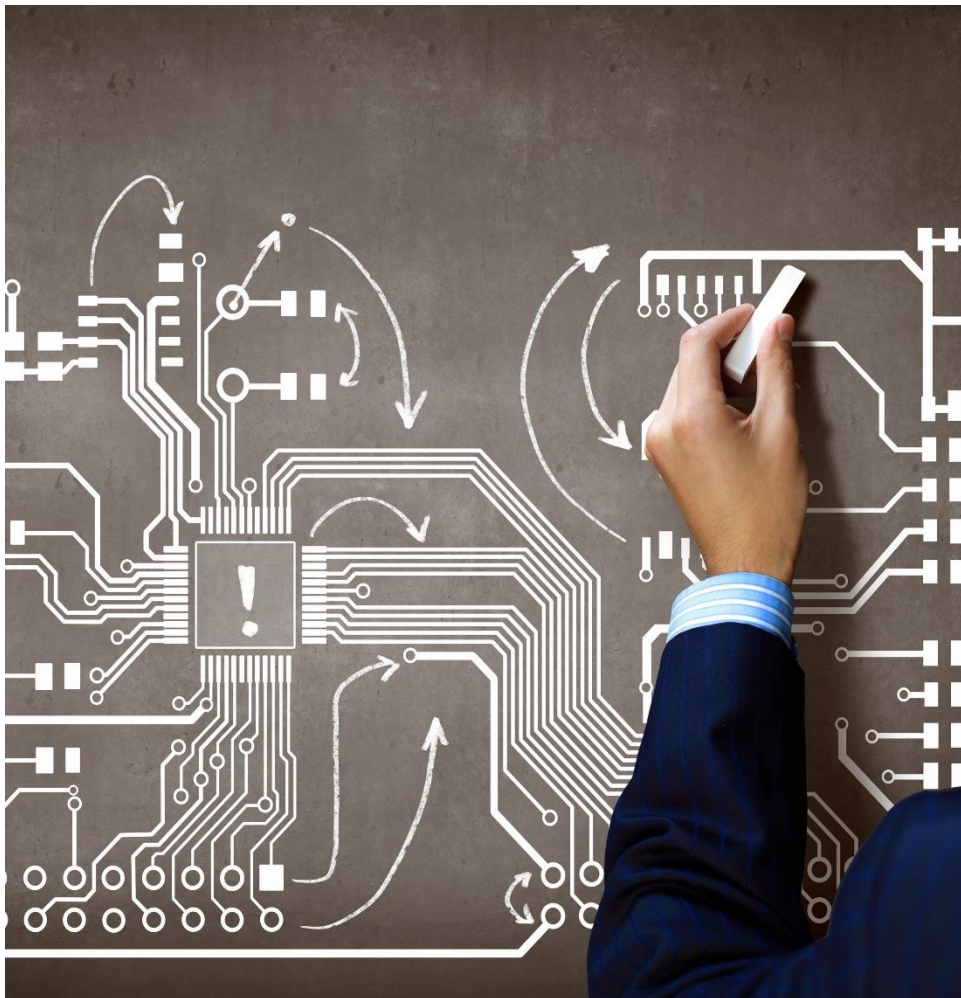
## **Scoring & Analytics de primera línea:**

plataforma de scoring dinámica y automática, basada en el conocimiento y desarrollada por expertos en datos y actuarios que se dedican a la telemática de vehículos.

## **Compartir el riesgo:**

soluciones de reaseguramiento personalizadas para respaldar el lanzamiento de nuevas ofertas de seguros basados en telemática

# Scoring & Analytics: perspectivas de datos como ventaja competitiva



**Condiciones de conducción:** p. ej., aceleración, desaceleración, velocidad, viraje

**Información de contexto:** p. ej., distribución y límite de la velocidad, flujo de tráfico, condiciones climáticas

**Análisis avanzado del conductor:** comparación de comportamiento durante la conducción con los otros conductores (promedio)

**Información sobre los entornos:** p. ej., urbano/rural/industrial; cruces, puentes, tipo de calle

**Base de datos de accidentes:** p. ej., descripción, gravedad, pérdidas

**Vehículos automatizados:** p. ej., scoring de las funciones automáticas

**Riesgo de la conducción**  
Probabilidad de chocar o de estar en una situación cercana al choque

**Riesgo contextual**  
Probabilidad de estar en un contexto peligroso

**SCORING DEL CONDUCTOR**

**Implicaciones de los costes u otras ofertas**

¿Alguna  
pregunta?

# El futuro del seguro de auto: encuentre todo el informe en línea



[http://www.swissre.com/library/The\\_future\\_of\\_motor\\_insurance.html](http://www.swissre.com/library/The_future_of_motor_insurance.html)

[http://www.swissre.com/reinsurance/insurers/casualty/Towards\\_a\\_safer\\_driverless\\_future.html](http://www.swissre.com/reinsurance/insurers/casualty/Towards_a_safer_driverless_future.html)

# Automotive Solutions: **contactos**



## **Consultas de los clientes de telemática y soluciones de reaseguramiento**

Raphael Troitzsch, Head Automotive Solutions & Smart Homes:  
[Raphael\\_Troitzsch@swissre.com](mailto:Raphael_Troitzsch@swissre.com)

## **Póngase en contacto con el gerente de atención a clientes y responsable de suscripciones de accidentes de Swiss Re local**

Florian Kummer, Managing Director, Swiss Re Latin America  
[Florian\\_Kummer@swissre.com](mailto:Florian_Kummer@swissre.com)





# Legal notice

©2016 Swiss Re. All rights reserved. You are not permitted to create any modifications or derivative works of this presentation or to use it for commercial or other public purposes without the prior written permission of Swiss Re.

The information and opinions contained in the presentation are provided as at the date of the presentation and are subject to change without notice. Although the information used was taken from reliable sources, Swiss Re does not accept any responsibility for the accuracy or comprehensiveness of the details given. All liability for the accuracy and completeness thereof or for any damage or loss resulting from the use of the information contained in this presentation is expressly excluded. Under no circumstances shall Swiss Re or its Group companies be liable for any financial or consequential loss relating to this presentation.